

## FERRIOL, LES VALL-LLONGUES I SANTA ANNA

Les tres partides rurals de Ferriol, Vall-Llongues i Santa Anna estan situades a la part nord-est del terme municipal d'Elx i afronten amb els termes municipals d'Asp, Montfort i Alacant. Aquestes tres pedanies ocupen la part més muntanyosa del Camp d'Elx.

La superfície de les tres pedanies suma un total de 2.273 hectàrees, amb una orografia irregular de petites planes, de llomes i de muntanyes. La superfície del territori es distribueix de la manera següent: Vall-Llongues 880 hectàrees, Santa Anna 712 i Ferriol 681.

Aquestes tres pedanies són les més despoblades del Camp d'Elx, ja que entre les tres sumen 96 habitants; segons el cens de l'any 1996, Santa Anna té 76 habitants (35 homes i 41 dones), Vall-Llongues en té 8 (sis homes i dues dones) i Ferriol 12 persones (vuit homes i quatre dones). Si considerem la superfície de 2.273 hectàrees, és a dir, 2.273 quilòmetres quadrats, cal considerar aquesta zona com a prou despoblada. No obstant això, hem de dir que hi ha moltes cases deshabitades, els propietaris de les quals no són agricultors, i les tenen com a segon habitatge, per a passar-hi les vacances o els caps de setmana. També hi

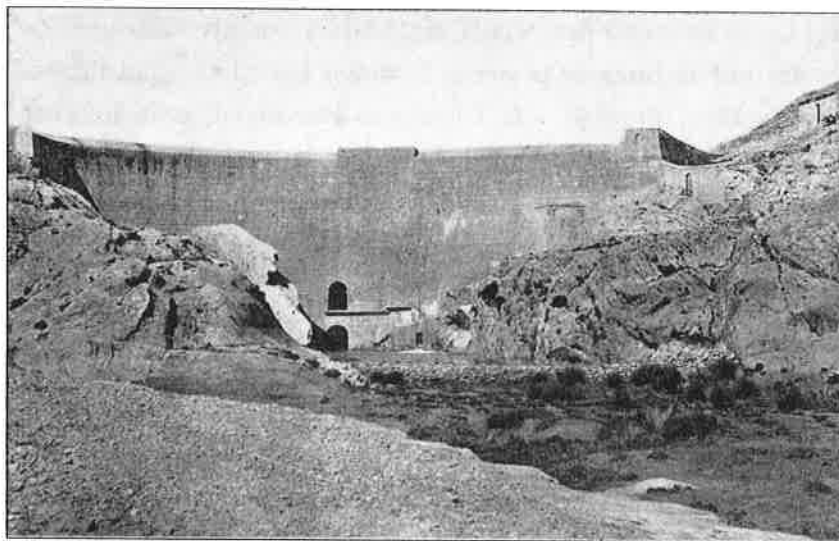
ha famílies que viuen ací tot l'any, però que estan empadronades a la població.

A Santa Anna és on hi ha un major nombre de xalets de famílies no només d'Elx, sinó també d'Alacant, a causa de la seua proximitat. Molta gent va triar aquesta zona per a construir-se la segona casa perquè és molt sana per a viure-hi, i també per la seua altura, sobretot de cara a l'estiu. L'inconvenient que s'hi pot trobar és la seua llunyania dels nuclis urbans, amb la consegüent mancança dels serveis més essencials; tot i això, disposen d'electricitat i de telèfon. Per una altra banda, tampoc hi ha bones vies de comunicació, i l'aïllament encara sembla més gran.

Tot aquest territori pot regar-se amb les aigües que distribueix la *Sociedad Agraria de Transformación (SAT) de San Pascual*, les quals procedeixen d'uns pous que hi ha al nord del terme municipal d'Elx. Aquests regadius propicien la proliferació de les explotacions agràries a les planes i fondalades d'aquests territoris ondulats; els ametlers, les oliveres, els llimoners, els tarongers i els emparrats de raïm de taula, en són els cultius més abundants.

Ferriol, per la banda oest, frontereja amb el Vinalopó i amb el pantà d'Elx, la presa del qual se sustenta en la serra de Castellar, situada a aquesta pedania. La serra de Castellar i Ferriol es confonen entre elles, ja que aquesta és una de les pedanies més petites del Camp d'Elx, i una de les més desconegudes.

Últimament es parla prou d'aquestes pedanies, perquè l'Ajuntament i la Diputació d'Alacant tenen en projecte instal·lar-hi una planta de compost i tractament de residus sòlids, en què es tractarien les escombraries d'Elx i de deu pobles del sud-oest de la província d'Alacant, amb unes tècniques noves



Enfront al Pantà, l'any 1900.

per a evitar la contaminació ambiental. Encara no es coneix del cert la ubicació exacta d'aquestes instal·lacions, però tot sembla indicar que serà a la serra dels Cremats, en territori de Vall-Llongues.

Tots els veïns que habiten a aquesta àmplia zona han protestat amb grans crits, davant la possibilitat de la futura instal·lació del que ells anomenen "*el basurero*", preocupats per la pudor que desprendrà. Els responsables de Medi Ambient s'han esforçat a explicar-los, fil per randa, que aquestes noves plantes de tractament de residus no produeixen cap contaminació ambiental, i a més, la planta estarà allunyada de les cases que actualment estan habitades: els veïns no estan d'acord amb aquest criteri, i s'han mobilitzat unànimement en contra del projecte.

Aquesta planta de tractament de residus, en el cas que es

faça i tal i com està projectada, necessitarà una inversió superior als dos mil milions de pessetes, la major part de la qual l'aportaria la Unió Europea i la Diputació Provincial, amb un cost mínim per al tresor municipal. De moment, solucionaria el greu problema que té Elx hui dia amb la immensa quantitat de brossa que genera; a més, aquest problema s'agreuja any rere any, perquè cada vegada generem més brossa. Aquest fenomen no és exclusiu d'Elx, sinó que afecta la resta de grans poblacions espanyoles.

En la nova revisió del Pla General d'Ordenació Urbana, que està a punt de ser aprovat definitivament, aquesta zona està catalogada en Clau 52, d'alt valor paisatgístic (terres de llomes i muntanyes), subjecta a una certa protecció i on cal una parcel·la mínima de 25.000 metres quadrats per poder construir-hi una casa. En el moment oportú es presentaren moltes al·legacions en contra d'aquesta qualificació, però tot sembla indicar que s'aprovarà de manera definitiva. Prompte eixirem de dubtes, quan s'haja aprovat la revisió del Pla definitivament.